

Pressespiegel Moskau Gorki Park 2011





В парке Горького откроют самый большой каток в Европе

Семен ЕЛЕНИН

Он займет территорию в 15 тысяч квадратных метров.

Через две недели в парке Горького появится новая метакоонструкция - уникальный каток, аналогов которому нет во всей Европе. Это не совсем привычная для нас «коробка», а целый комплекс, где, помимо самого катка, разместятся хоккейная площадка, запытые льдом прогулочные дорожки, школа фигурного катания, лабиринты для детей, рестораны, ледяной бар. Все это - на площади 15 тысяч квадратов. Кроме того, в инфраструктуру катка войдут большое кафе, сервис по заточке коньков, а также пункт проката спортивного инвентаря - уже закуплено более 4 тысяч пар коньков для детей и взрослых (см. схему справа).
- Комплекс займет место от

центрального фонтана до Дома рыбака, - рассказала «КП» сотрудница парка Дарья Беглова. - Весь проект - начиная от инфраструктуры и заканчивая заливкой льда - создан немецкими и австрийскими компаниями. Здесь установят самое современное оборудование, которое позволяет сохранять лед извечным вплоть до 15 марта.

Стройка началась в конце сентября. Сейчас строители приступили к заливке льда, идут последние приготовления. Грандиозное открытие комплекса запланировано на 1 декабря.

Катки, как нам рассказали в парке, это еще не все сюрпризы для любителей активного семейного отдыха. Через Нескучный сад пройдет четырехкилометровая заморозенная лыжня, а на одном из склонов сделают большую горку, где малышня и взрослые смогут покататься на ледянках.



Moskau, Bild des Tages

Tiroler Eisspektakel für Moskau

Die Reutener Firma AST baute die größte mobile Eisbahn der Welt.

Moskau - Russland wollte klotzen und nicht kleckern: Im Beisein von viel Prominenz wurde vom Tiroler Weltmarktführer im berühmten Gorki Park in Moskau eine drei Mio. Euro teure Eislandschaft eröffnet, die bisherige Dimensionen sprengt: Die weltweit modernste und größte mobile Kunsteisbahn-Anlage ist 15.000 Quadratmeter groß, das entspricht etwa achtmal der Fläche, die international für Eishockeyspiele vorgeschrieben ist. (na)



Im Gorki Park wurde ein riesiges Eislabirynth mit Technologie aus Reutte eröffnet. Hunderttausende Besucher werden erwartet. Foto: Rubin AG

Mehr auf Seite 19



Tobias (5) aus Schönberg im Stubaital.

WETTER

Nasskalt! In Nordtirol überwiegen die Wolken und es kommen bald neue Schneeschauer auf. In Süd- und Osttirol ist es eher trocken. Temperaturen zwischen null und vier Grad sind zu erwarten. **Seite 40**

TIROL

Personalmangel. In Tirols Krankenhäusern und Altenheimen mangelt es an diplomierten Pflegekräften und Pflegehelfern. An den Ausbildungszentren wäre Platz, es fehlt aber an Interessenten. **Seite 4**

infos unter wetterkind@t.com

ОСКВА



Самый большой каток в Европе откроет свои дорожки в Парке культуры и отдыха им. Горького. Общая площадь его ледяных дорожек превысит 15 тыс. кв. м, а новая технология заливки позволит им не растаять до середины весны. Проверить новый лед на прочность и оценить его скоростные качества можно будет уже с 1 декабря.

КАТИТЕСЬ СЮДА!

В Москве открывается самый большой в Европе каток

Как рассказали "МК" в пресс-службе парка, 15 тысяч человек смогут уместиться на катке с легкостью. И даже в случае такого аншлага им не придется толкаться. "Массовые забеги" не должны повлиять и на качество льда — трещины, неровности, колеи. Теперь воду не будут заливать непосредственно на асфальт парковых аллей, а пространство между льдом и пешеходными дорожками будет начинено множеством амортизирующих материалов, разработанных австрийскими инженерами. В числе которых, кстати, будет и обычный песок. А сам лед будет заливаться в несколько слоев вплоть до дня торжественного открытия. Дело еще и в том, что впервые с 1931 года в парке Горького будет применен искусственный лед. В отличие от природного он более устойчив к нагрузкам и не плавится при сравнительно теплой погоде. А говоря точнее, он не должен будет дать течь даже при плюс 10. Так что самые большие любители покататься смогут обрадоваться поздней весне.

Тем же, кто элементарно не имеет собственных коньков, обувь для катания будут выдавать напрокат. Именно таких гостей уже ждут 4 тысячи новых пар. А в случае их невысокой скорости до нужного уровня лезвия заточат мастера. Также для желающих усовершенствовать свою технику катания или просто отучиться падать будет работать школа фигурного катания под руководством фигуристки Анастасии Гребенкиной. Впрочем, лед отдадут не только поклонникам спокойного и изящного катания. Рядом с дорожками откроется хоккейная коробка, на которой планируется проводить соревнования разного уровня — от дворовых до городских.

Не обойдется без негоциантов. Рядом с дорожками вместе со свежим воздухом вызывать аппетит будут хот-доги, булочки и прочие яства.



Заняться же трапезой можно как на самом катке, так и на мосту, который перекинется через главную аллею катка. Точная его высота пока неизвестна, но в парке обещают, что он станет своеобразной смотровой площадкой, с которой можно будет обозреть всю ледяную панораму. Или же найти потерявшегося друга. Так что мост может стать главным местом встреч в парке, наподобие фонтана в ГУМе или памятников у метро.

Сам каток поделен на несколько зон: танцевальную площадку, безопасную зону для детей с инструкторами, большие дорожки, выполняющие своеобразную роль ледяных магистралей, и малые аллеи для любителей уединиться. Все эти качественные изменения на стоимость катка не повлияют. Как и прежде, посетители будут платить исключительно за вход в парк. Так что в случае с парком им. Горького лучше не значит дороже.

Алексей СИНЯКОВ.





Im Moskauer Gorki Park (links) entstand die größte mobile Eislaufbahn der Welt, ab Jänner sorgt AST auch wieder für den „Wiener Eistraum“ vor dem Rathaus. Foto: Ralf AG, Stadt Wien Marketing

Rekord-Eisbahn für Moskau

Die größte mobile Eisbahn der Welt errichtete die Tiroler Firma AST Eis- und Solartechnik in Moskau. Im berühmten Gorki Park entstand ein riesiges Eislabyrinth.

Moskau, Reutte – Die russische Millionenmetropole wollte eine Eislandschaft, deren Dimensionen alles bisher Gekannte übertreffen sollte. Die Wahl fiel auf die AST Eis- und Solartechnik mit Sitz in Reutte. Die 100-Prozent-Tochter der gemeindeeigenen Reutte Holding ist Weltmarktführer für mobile Eisbahnen und hat bereits unzählige Eisbahnen in aller Welt errichtet, davon allein 77 Anlagen in ganz Russland.

Vor wenigen Tagen wurde die weltweit modernste und größte mobile Kunsteisbahn-

Anlage mit einer Eisfläche von 15.000 Quadratmetern (etwa acht normale Eishockey-Felder) im Beisein von viel Prominenz eröffnet.

Zuvor hatten 25 Sattel-schlepper die Eismatten, vier Verlegemaschinen, 3000 Meter Rohre, 610.000 Meter Kühlschläuche, zwölf Kalte- und drei Eispflegemaschinen in den traditionsreichen Kultur- und Freizeitpark nach Moskau transportiert, sagte AST-Geschäftsführer Manfred Fink gegenüber der TT. Innerhalb von nur fünf Wochen ging der Erstaufbau des Eis-

spektakels über die Bühne.

Um die gesamte Anlage überschauen zu können, müsste man dies laut Fink von einem Hubschrauber aus tun. Ein Eishockeyplatz internationalen Zuschnitts, ein Kinder- und ein Discoplatz sowie Skateways und Boulevards für den Publikumseislauf mit einer Länge von 1200 Metern seien barrierefrei miteinander verbunden. Dazu gebe es Trainer, einen Verleih mit über 4000 Paar Schlittschuhen, Sportgeschäfte, Restaurants, Kaffeehäuser und Eisbars rund um das giganti-

sche Eislabyrinth. Zahlreiche Kultur- und Eissport-Events sollen bis Mitte März Hunderttausende Besucher anlocken.

Das Prinzip, das AST die Technologieführerschaft gesichert hat, ist laut Fink einfach erklärt: AST stehe für Absorber System Technology. Ein umweltfreundliches Wasser-Frostschutzgemisch werde in flexiblen Kautschukmatten auf minus 7 bis minus 10 Grad abgekühlt. Aufgespritztes Wasser gefriere dann zu einer gleichmäßigen Eisbahn.

Die Firma AST hat 40 Mit-

arbeiter und neben Reutte Standorte in Deutschland und der Schweiz. Zuletzt wurde in 40 Länder exportiert, der Jahresumsatz liegt bei 15 Mio. Euro. Weitere Großaufträge in den kommenden Monaten sind der mittlerweile bereits 16. „Wiener Eistraum“ vor dem Rathaus ab 19. Jänner mit einer 7000 Quadratmeter großen Eisbahn. Auch für die Eiskunstlauf-WM in Nizza liefern die Tiroler Spezialisten die Eisfläche, aber auch die Curling-Wettkampfstätte bei den YOG in der Messehalle in Innsbruck. (va)

TIROL Spezialunternehmen errichtet im Gorki-Park die weltweit größte mobile Kunsteisbahn mit 15.000 Quadratmetern AST Eistechnik führt jetzt Moskauer aufs Glatteis

Reutte. Seit Ende der Vorwoche ist auch im Moskauer Gorki-Park österreichisches Know-how zu erleben: Der Eis- und Solartechnik-Spezialist AST (Absorber System Technology) hat dort die weltweit modernste und größte mobile Kunsteisbahn-Anlage mit einer Eisfläche von 15.000 Quadratmetern errichtet, die nun eröffnet wurde.

Profi-Eishockeyplatz

Sie besteht aus einem professionellen Eishockeyplatz internationalen Zuschnitts, einem Kinder- und einem Discoplaza sowie Skateways und Boulevards für Publikumeislauf mit einer Gesamtlänge von 1200 Metern, die barrierefrei miteinander verbunden sind. Das Auftragsvolumen bezieht AST-Geschäftsführer Manfred Fink mit rund 2,5 Millionen €.



Auch der **Wiener Eistraum** ist eines der Referenzprojekte von AST. Weiters ist die Firma derzeit auch im Innsbruck und Basel im Einsatz

25 Sattelschlepper haben die Eis-matten, vier Verlegemaschinen, 3000 Meter Rohre, 610.000 Meter Kühlschläuche, zwölf Kälte- und drei Eis-pflegemaschinen in die russische Metropole transportiert. Binnen fünf Wochen ist der Erstaufbau über die Bühne gegangen: „Unser patentiertes Eismatten-Klippsystem und die von uns entwickelten Verlege-

maschinen haben diese enorm kurze Montagezeit ermöglicht“, erklärt Prokurist Bernd Lechner. Russland ist für die 100-Prozent-Tochter der Reutte Holding AG, die rund 15 Millionen € umsetzt, kein unbekanntes Phänomen: 77 Anlagen wurden bisher in Russland montiert.

2600 Eisanlagen

„Weltweit haben wir in den letzten zehn Jahren mehr als 2600 Eisanbahnprojekte verwirklicht, dazu sind 270 Miet-Eisanlagen in unterschiedlichen Größen für temporäre Eisflächen und Großveranstaltungen im Einsatz“, sagt Fink. Weitere Großprojekte stehen vor der Tür: so etwa der Wiener Eistraum, der von 19. Jänner bis 4. März 2012 seine Pforten öffnet, oder die Eisbahnen für die Olympischen Jugendspiele in Innsbruck und die WM in Basel. (ris)

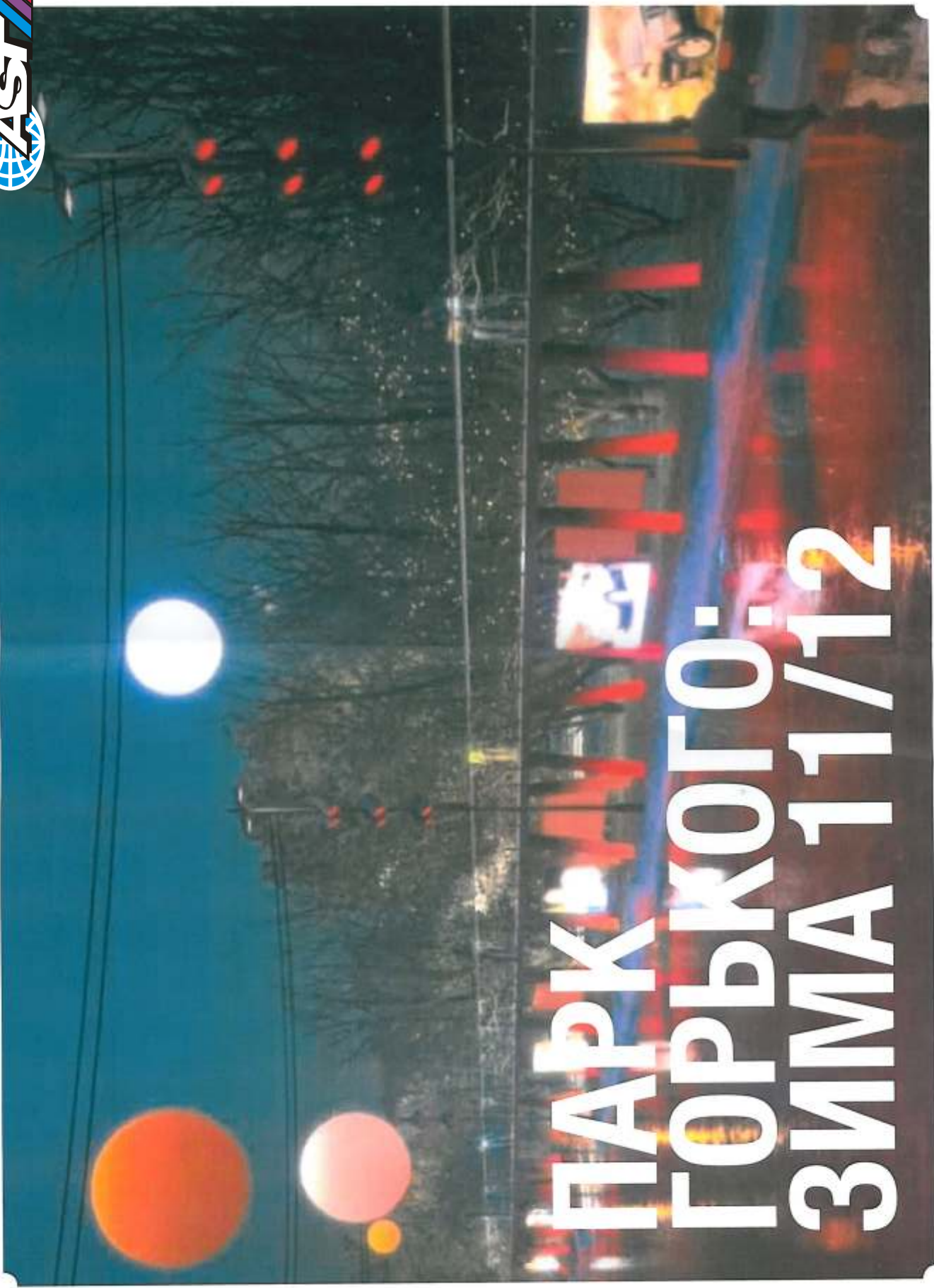
AST EIS- UND SOLARTECHNIK

Reutte





ПАРК ГОРЬКОГО: ЗИМА 11/12





ЦПКиО им. М. Горького ЭТАПЫ СТРОИТЕЛЬСТВА КАТКА

ПОДГОТОВКА

- * Прокладка электрических мощностей - под Московской рекой.
- Прорыт тоннель **380 метров**
- * Суммарная мощность, потребляемая катком - **4,5 мегаватт**
- * Разработка инженерного и архитектурного проекта с немецкими и австрийскими компаниями
- * Изоляция почвы и асфальта
- * Установка **13 чиллеров**



ТЕХНОЛОГИЯ

- * Укладка **630 км** замораживающих трубок на айсматах (105 км)
- * Установка новейших технологий заморозки льда
- * Заливка хладагента





15 000 кв метров

4 ресторана
3 пункта проката
4 000 пар коньков
Обзорный мостик

1 детский каток
1 хоккейное поле
1 танцкаток
1 большой каток
6 дорожек